

PaleoAntropologia

Mettere innanzi alla Storia una sezione di "preistoria", magari preceduta da un'altra di storia "della natura" o della "Terra" [...] come ora si vede in molte trattazioni [...] non solo non vivifica l'intelletto, ma mortifica l'animo [...] con l'immagine di fantastiche origini animalesche e meccaniche della umanità.

Benedetto Croce

(1938)

**Nuoce gravemente
alla salute
(mortifica l'animo)**



Antefatti...

... non c'è stata in origine che una sola specie di uomini, che ... ha subito differenti cambiamenti sotto l'influenza del clima, della maniera di vita, delle malattie ...



Carl af Linné (1707-1778)



Georges-Louis
Leclerc
de Buffon
(1707-1788)

*Species tot numeramus
quot a principio creavit infinitum Ens*



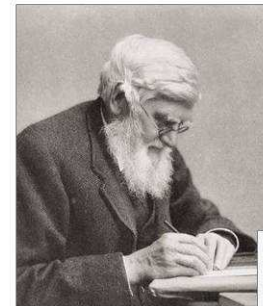
Jean Baptiste
de Lamarck
(1744-1829)

Paleontologia umana e preistoria

- ✓ 1800 → nasce la "preistoria"
 - Primi disegni di amigdale (J. Frere, Hoxne in Suffolk, England)
- ✓ 1829, Engis (Belgio)
 - tre crani frammentari, uno infantile (tipo Neandertal), con manufatti e fauna
 - Lyell (1833) e Buckland (1835) concludono per un rimaneggiamento stratigrafico
- ✓ 1848, Gibraltar
 - Il cranio neandertaliano dalla Forbes Quarry rimane... in museo
- ✓ 1847 - 1858
 - Boucher de Perthes, *Antiquités Celtiques et Antédiluviennes*
 - Dimostra l'associazione tra mammiferi fossili di specie estinte e strumenti litici
 - Distingue tra Paleolitico e Neolitico
 - Abbeville, Saint-Acheul, Brixham e... l'Acheuleano
 - Foto di un bifacciale *in situ* in un livello fossilifero a Saint-Acheul
- ✓ 1856 → nasce la "paleontologia umana" o "paleoantropologia"
 - Feldhofer Grotto, Neanderthal (Germania)



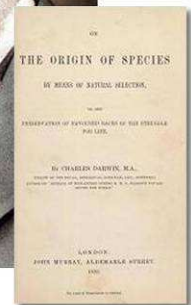
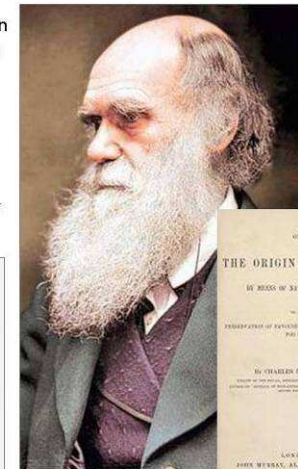
1858 ... by means of natural selection



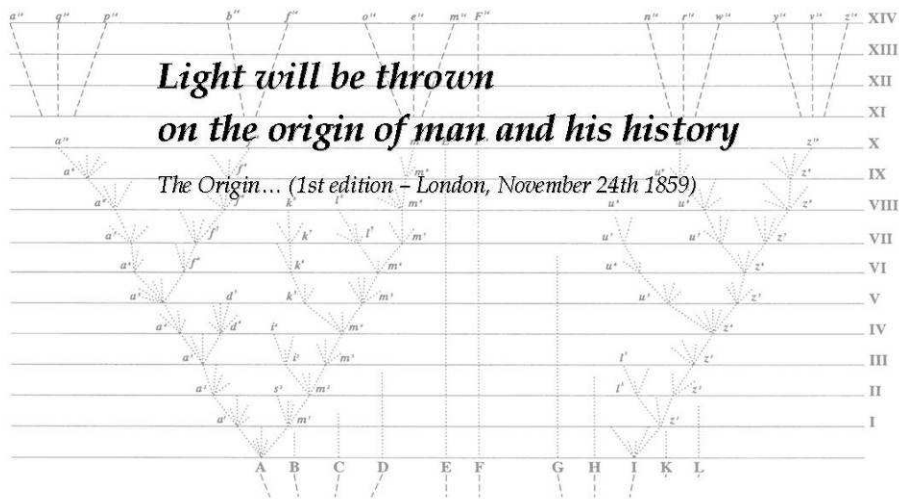
Alfred Russel Wallace
(1823-1913)

Charles Robert Darwin
(1809-1882)

Thomas Henry Huxley
(1825-1895)



Una "predizione rischiosa"



Altre "predizioni rischiose"

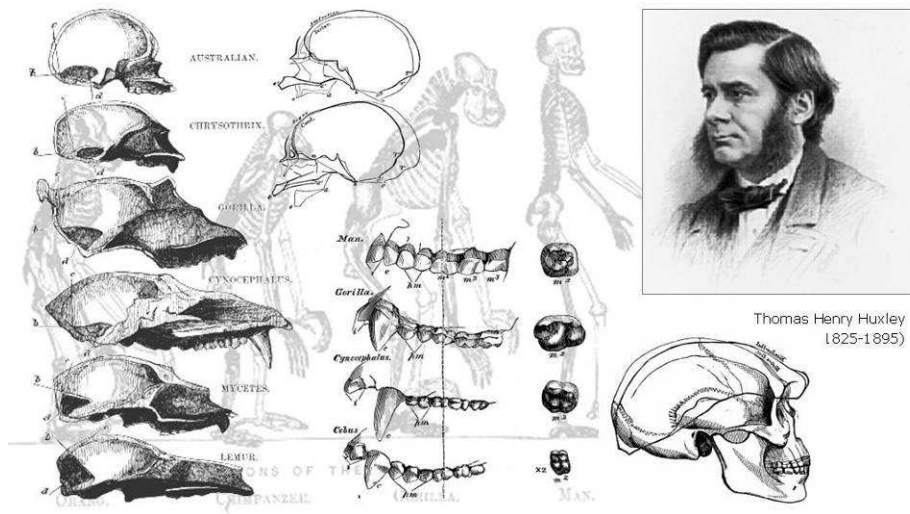
... it is somewhat more probable
that our early progenitors
lived on the African continent than elsewhere

The Descent of Man (London 1871 - vol. I, page 199)

... in all the vertebrate classes
the discovery of fossil remains
has been an extremely slow and fortuitous process

The Descent of Man (London 1871 - vol. I, page 201)

1863 ... Man's place in Nature

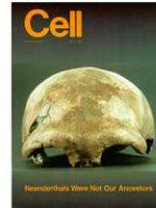


Neanderthal (Feldhofer)

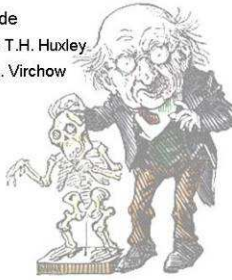
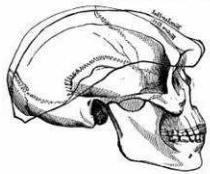


Inizia il dibattito

- ✓ 1856, lo scheletro incompleto da una grotta della valle di Neander
 - La scoperta: dal maestro J.K. Fuhlrott all'anatomico H. Schaeffhausen
- ✓ Il primo fossile umano a essere riconosciuto (già dalla scoperta) come una forma preistorica di morfologia distinta dalla moderna



- Un nuovo taxon (prima specie, poi sottospecie e di nuovo specie...)
- Il dibattito si accende
 - Le perplessità di T.H. Huxley
 - Il "rachitico" di R. Virchow
 - Il cosacco II

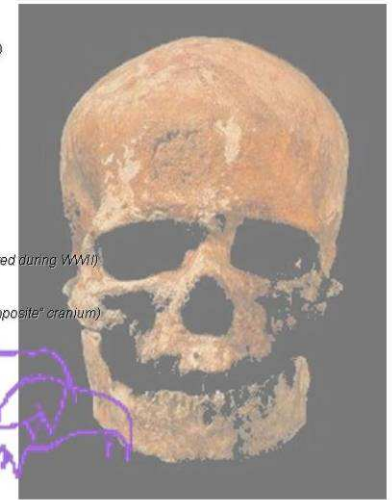
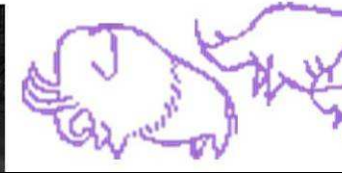


... I called the fossil by the name of *Homo neanderthalensis*, but I now feel strongly inclined to believe that it is not only specifically but generically distinct from Man.

Dalla nota 27 dell'articolo di William King "The Reputed Fossil Man of the Neanderthal" *Quarterly Journal of Science*, vol. I (1864): 88-97.

Fossili, ma moderni (e una frode)

- ✓ 1868 **Abri de Cro-Magnon, France** (3 skeletons)
- ✓ 1876 **Altamira, Spain** (prehistoric rock art)
- ✓ 1888 **Galley Hill, England** (1 skeleton, intrusive...)
- ✓ 1888 **Chancelade, France** (1 skeleton)
- ✓ 1909 **Combe Capelle, France** (1 skeleton, destroyed during WWII)
- ✓ 1912 **The Piltdown's forgery, England** (a "composite" cranium)



Ancora Neanderthal

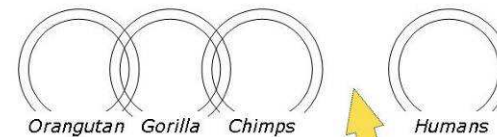
- ✓ 1829 **Engis, Belgium** (1 immature cranium)
- ✓ 1848 **Forbes' Quarry, Gibraltar** (1 adult cranium)
- ✓ 1856 **Feldhofer (Neanderthal), Germany** (1 skeleton)
- ✓ 1886 **Spy, Belgium** (2 skeletons)
- ✓ 1899-1905 **Krapina, Croatia** (a large fragmentary sample)
- ✓ 1908 **Ehringsdorf, Germany** (various fragments); **Le Moustier, France** (2 skeletons)
- ✓ 1909 **La Ferrassie, France** (2 adult skeletons and immature fragments)
- ✓ 1910 **La Quina, France** (2 partial skeletons: a woman and a child)
- ✓ 1911-1913 **La Chapelle-aux-Saints, France** (1 skeleton)

La Chapelle-aux-Saints



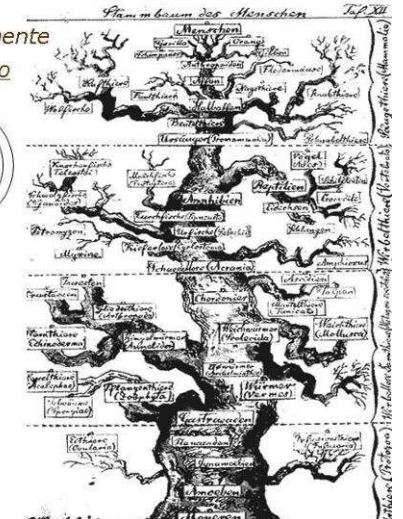
L' "anello mancante"

L'anello che manca per "agganciare" definitivamente l'uomo alla natura è da ricercare nel passato

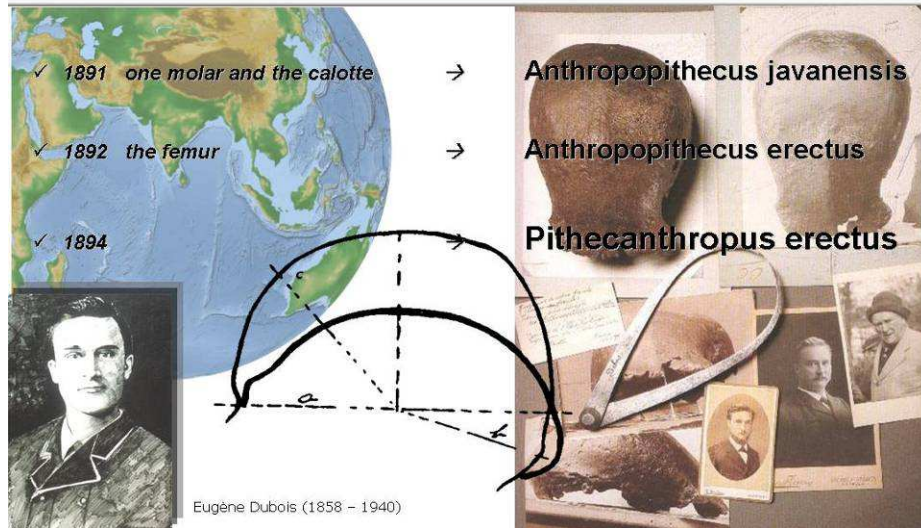


Pithecanthropus (the "missing link"...?)

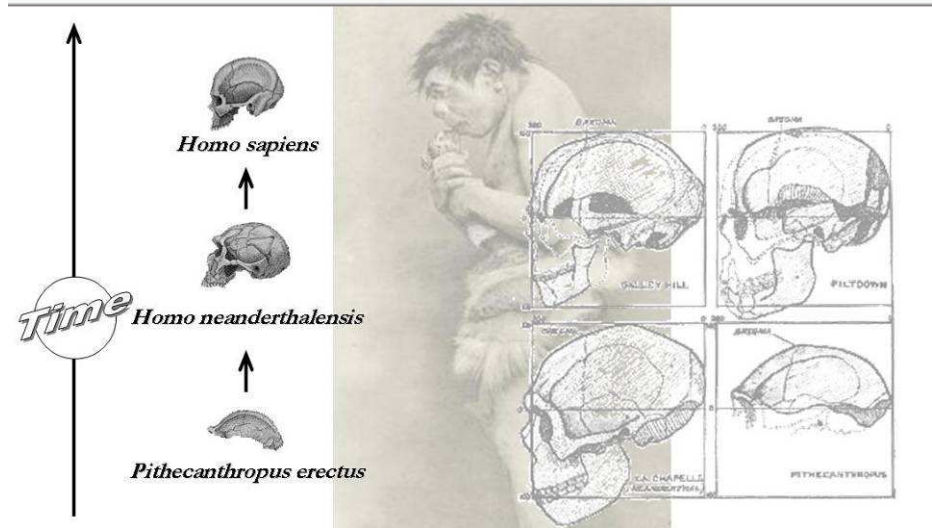
Ernst Haeckel (1834 – 1919)



A Giava ... l'anello mancante



Ai tempi di Piltdown (2)



Ai tempi di Piltdown (1)

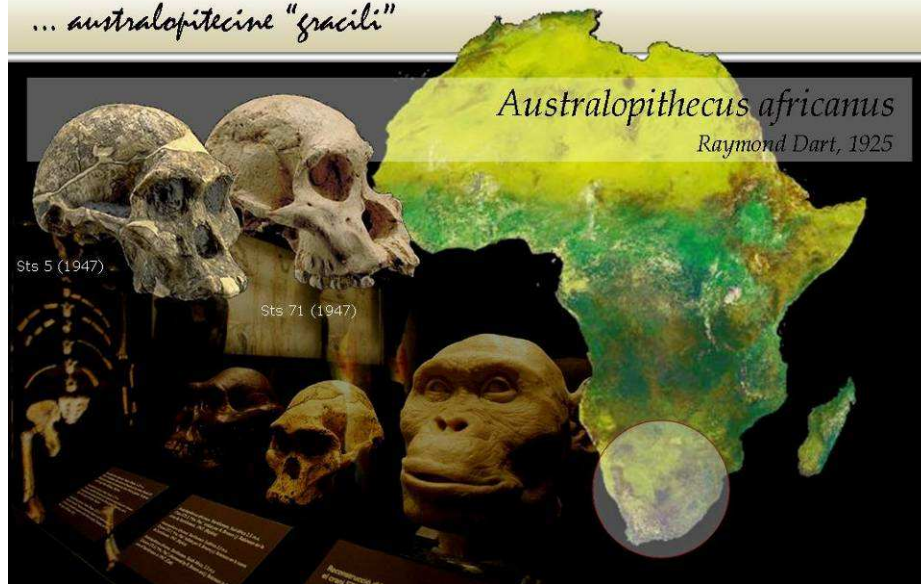
- ✓ 1906, Gustav Schwalbe
 - Un modello lineare
 - *Pithecanthropus* – *H. primigenius* (Neandertal) – *H. sapiens*
- ✓ 1911, Arthur Keith
 - *Ancient Types of Man*
 - Ancora un modello lineare in tre fasi, ma...
 - ...nel 1912 Keith rivede la posizione del Neandertal (cf. M. Boule)
 - Una forma "degenerata" rispetto ai (più antichi) Cro-Magnon
- ✓ 1912, Piltdown (Inghilterra)
 - Arthur Smith Woodward (conservatore di geologia al NH Museum) e Charles Dawson (appassionato di preistoria) annunciano la scoperta di resti fossili umani, associati a fauna preistorica, avvenuta l'anno prima presso Piltdown nel Sussex
 - Un nuovo genere di uomo-scimmia: *Eoanthropus dawsoni*
 - 1953 (!), the end – J. Weiner, K. Oakley & W.E. Le Gros Clark



1924 - Taung (Sudafrica)



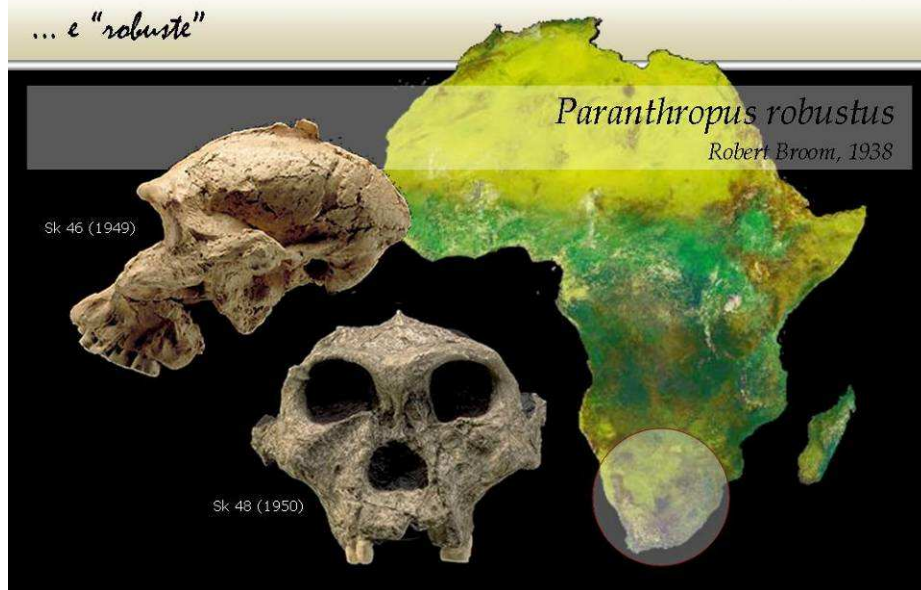
... australopithecine "gracili"



La Gola di Olduvai (Tanzania)



... e "robuste"



1964 - Il toolmaker

